

Usare canapa o teflon
Use hemp or teflon
Utiliser du chanvre ou du teflon

IT

DATI TECNICI

Pressione dinamica min: _____ 0.5 bar
 Pressione MAX di esercizio: _____ 5 bar
 Pressione di esercizio raccomandata: _____ 1-5 bar
 Si raccomanda di utilizzare un riduttore di pressione,
 se all'interno dell'impianto si hanno pressioni statiche superiori a 5 bar.
 Temperatura MAX acqua calda: _____ 80°C

NORME DI INSTALLAZIONE, MANUTENZIONE E VERIFICHE PRELIMINARI

Perché il suo apparecchio funzioni nella maniera corretta e possa durare nel tempo, occorre che vengano rispettate le modalità di installazione e manutenzione illustrate in questo opuscolo. Affidarsi ad un idraulico qualificato. Assicurarsi che l'impianto sia stato liberato da tutti i detriti ed impurità esistenti.

INSTALLAZIONE

Inserire l'inserto con le apposite guarnizioni O-ring sull'attacco da G1/2". Innestare la bocca sull'inserto filettato e all'impianto di rete idrica, utilizzando della canapa o del teflon per garantire la tenuta. Fissare la bocca tramite il grano M5 fornito in dotazione.

Dopo aver collegato la bocca all'impianto, aprire i rubinetti d'arresto e verificare il corretto funzionamento del miscelatore. Controllare la mancanza di perdite nell'impianto.

PULIZIA

Per una corretta pulizia, lavare esclusivamente con acqua e sapone, risciacquare ed asciugare con una pelle di daino e panno morbido. Evitare assolutamente l'impiego di alcool, solventi, detersivi solidi o liquidi contenenti sostanze corrosive o acide, strofinacci con fibre sintetiche, spugne abrasive, tamponi con fili metallici, poiché potrebbero alterare irreversibilmente le superfici trattate.

Rev. 22/02/2022

IMPORTANT
Pressure & Temperature Requirements.
 ❄ Hot and cold water inlet pressures should be equal.
 ❄ Inlet pressure range: 150-1000 kPa
 ❄ New Regulator: 500 kPa maximum operating pressure at any outlet within a building (Ref. AS/NZS 3500 1-2003, Clause 3.3.4)
 ❄ Maximum hot water temperature: 80°C.



IB RUBINETTERIE s.p.a
 via dei Pianotti 3/5
 25068 Sarezze (BS) - Italy -
 P.IVA 01785230986

ISCR. REG. IMPR.
 BS 01785230986
 R.E.A. BS 352087
 capitale sociale €420.000,00 i.v.

T. +39 030 802101
 F. +39 030 803097
 info@weareib.it
 www.weareib.it

ISTRUZIONI DI MONTAGGIO

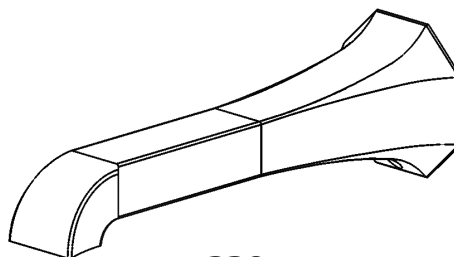
IT

FITTING INSTRUCTIONS

EN

NOTICE DE MONTAGE

FR



320

BELMONDO

TECHNICAL DATA

Minimum dynamic pressure: _____ 0.5 bar
 Maximum operational pressure: _____ 5 bar
 Recommended operational pressure: _____ 1-5 bar
 It's recommended to use a pressure reducer in case of static pressure superior than 5 bar inside the waterpipe.
 Maximum hot water temperature: _____ 80°C

INSTALLATION, MAINTENANCE AND PRELIMINARY CHECKING PROCEDURE

In order to get your device work correctly and fine in time, must ensure compliance with the mode of installation and maintenance described in this booklet. Relying on a qualified plumber. Make sure that the system is free from all debris and impurities existing.

INSTALLATION

Insert the insert with the appropriate O-ring seals on the G1 / 2 "connection. Engage the mouth on the threaded insert and on the water supply system, using hemp or tefon to ensure the seal. Secure the mouth using the supplied M5 pin.

After connecting the spout to the system, open the stopcocks and verify the correct operation of the mixer. Check the lack of losses into the system.

CLEANING

In order to get a correct cleaning, exclusiveny wash with soap and water, rewash and dry with deerskin and a soft cloth. Avoid to use alcohol, solvents, solid or liquid detergents made by corrosive or acid substances, towel made by synthetic materials, abrasive sponges, because they could irreversibly alterate the treated surfaces.

CARACTERISTIQUES TECHNIQUES

Pression dynamique minimale : _____ 0.5 bar
 Pression de service maximale : _____ 5 bar
 Pression de service recommandée : _____ 1-5 bar
 Il est recommandé d'utiliser un réducteur de pression en cas, dans le système hydraulique, il y a des pressions statiques supérieures à 5 bar.
 Température maximum d'eau chaude : _____ 80°C

RÈGLES D'INSTALLATION, ENTRETIEN ET VÉRIFICATIONS PRÉLIMINAIRES

Pour assurer le bon fonctionnement du produit et il puisse durer dans le temps, il est nécessaire qu'ils soient remplies les procédures de installation et l'entretien définies dans la brochure. S'appuyer sur un plombier qualifié. S'assures que les tuyauteries soient nettoyées par toutes saletés et résidus.

INSTALLATION

Insérez l'insert avec les joints toriques appropriés sur la connexion G1 / 2 ". Engager la bouche sur l'insert fileté et sur le système d'alimentation en eau, en utilisant du chanvre ou du téfon pour assurer l'étanchéité. Fixez la bouche à l'aide de la cheville M5 fournie.

Après le raccordement du bec déverseur à la tuyauterie, ouvrir les robinets d'arrêts pour vérifier le bon fonctionnement. Vérifier l'absence de fuites.

NETTOYAGE

Afin d'assurer un bon nettoyage, laver exclusivement avec eau et savon, rincer et essuyer avec un chiffon doux. N'utiliser jamais alcool, solvants, de poudres à récuser ni de nettoyants acides et éponges abrasives ou éponges métalliques car risquent de causer des dommages irrémediables.